





A

telcom® è un marchio specializzato in telefoni cellulari di lusso. È stato creato da Carlos Bardote ed opera a Monte-Carlo da 20 anni. Atelcom® è simbolo di qualità, eleganza, servizio di consulenza e professionalità, in breve: eccellenza!

La chiave del suo successo è il desiderio di offrire in anteprima il meglio che l'High Tech ha da offrire per soddisfare i clienti di Atelcom attraverso innovazioni e prodotti di lusso.

Atelcom® e il suo direttore, il Sig. Bardote, hanno un approccio meticoloso che guadagna la fiducia di una clientela di prestigio che comprende: teste coronate, uomini d'affari e atleti di spicco, tra cui giocatori di calcio professionisti, piloti di formula 1, cantanti e chef molto famosi come ad esempio Joel Robuchon.

Atelcom® è stata in grado di distinguersi dagli altri nel soddisfare le aspettative di esigenti monegaschi e della clientela internazionale attraverso la personalizzazione dei telefoni per trasformarli in lusso ed in oggetti di moda. Tutto ciò si ottiene lavorando con materiali naturali come pietre preziose, oro, lacca cinese, e pelli rare ed esotiche.

Atelcom® si è distinta grazie alle sue innovazioni originali, venendo incontro alle aspettative dei clienti, creando telefoni high-tech di lusso ed aggiungendo loro materiali di alto valore.

Ispirato allo stile di vita monegasco, Atelcom® ha concepito e creato la lussuosa gamma di iPhone con diamante. Questo prodotto è basato sulle più recenti funzionalità unendo a ciò uno straordinario design e l'utilizzo di materiali naturali.

La necessità dei clienti di disporre di funzionalità aggiuntive è quindi soddisfatta e, al contempo, essi sono in grado di sfoggiare il loro status sociale nonché il gusto per le belle cose.





L'ATTIVITA' DI ATELCOM®

*N*el corso degli anni, specializzandosi nella vendita di telefoni cellulari "top-of-the-range" ed ora in prodotti high-tech ed accessori di lusso, Atelcom® è stata in grado di diversificare il proprio servizio includendo la personalizzazione di tutti i suoi prodotti. Come risultato di recenti innovazioni nel campo della tecnologia e del design, il telefono cellulare è, ovviamente, non più solo un telefono. È diventato anche un simbolo dello status sociale e della moda oltre che uno strumento di marketing. La gamma di prodotti e servizi offerti, soddisfano questo crescente desiderio di esprimere lo status, di seguire la moda e le tendenze del momento. Atelcom® offre innovazione, telefoni di alta qualità e prodotti di tecnologia avanzata. Inoltre, il servizio di personalizzazione offre ad ogni cliente un telefono unico al mondo nel suo genere: un pezzo unico.

« Per Atelcom è ovvio che il cellulare sia diventato un riflesso della personalità. Atelcom aiuta i suoi clienti ad esprimere la propria personalità e offre loro l'ultima versione in materia di alta tecnologia reperibile sul mercato. Il workshop di Atelcom offre anche alla clientela professionale la possibilità di personalizzare un prodotto in modo che possa essere utilizzato come oggetto di marketing. »

Mr. Carlos Bandote

I PRODOTTI

*S*econdo Bain & Company, il mercato dei beni di lusso nel mondo è tornato a crescere (+4%). Un tasso di crescita annuo del 7% ed i risultati positivi conseguiti dal gruppo LVMH lascia trasparire un buon anno per i prodotti lusso prodotti nel 2010. Bain & Co azienda conferma il trend e punta ad una ripresa del settore su scala mondiale del 4% nel 2010 (158 miliardi di euro), in contrapposizione al + 1% delle sue previsioni di ottobre. E 'ovvio che questo è un mercato vivace, con opportunità per coloro che sanno come soddisfare i gusti raffinati di compratori esigenti.

Fondata a Monte-Carlo (nel centro della capitale del mondo del lusso: yacht, auto di lusso, alta moda, gioielli e immobili), Atelcom® beneficia di una posizione eccezionale che contribuisce alla sua competitività e consente una migliore promozione di nuovi prodotti esclusivi come l'iPhone con diamante, la limitata edizione iPad, ecc ...

Il marchio si è quindi reso celebre personalizzando l'ultima versione dei prodotti più alla moda del momento: l'iPhone, l'iPad (Apple) e il BlackBerry Bold. Il design armonizzato con l'utilizzo di materiali naturali da vita a prodotti che sono innovativi in quanto di lusso.





CARATTERISTICHE DEI PRODOTTI

Ogni prodotto viene creato dalla combinazione unica di pietre preziose e pelli esotiche. Il numero e la qualità delle pietre è la stessa per tutta la gamma. Con una semplice richiesta Atelcom® è in grado di soddisfare richieste originali utilizzando altri tipi di pelli ed altri tipi di pietre preziose.

LOGO «APPLE» E «COVER»

- Diamante
- Smeraldo
- Rubino
- Zaffiro
- Tsavorite

LOGO «APPLE»

Qualità delle pietre : vs – vs
64 pietre con un diametro di 1,20 mm
13 pietre con un diametro di 1,10 mm
1 pietra con un diametro di 1,70 mm
Importo totale stimato di carati : 0,60

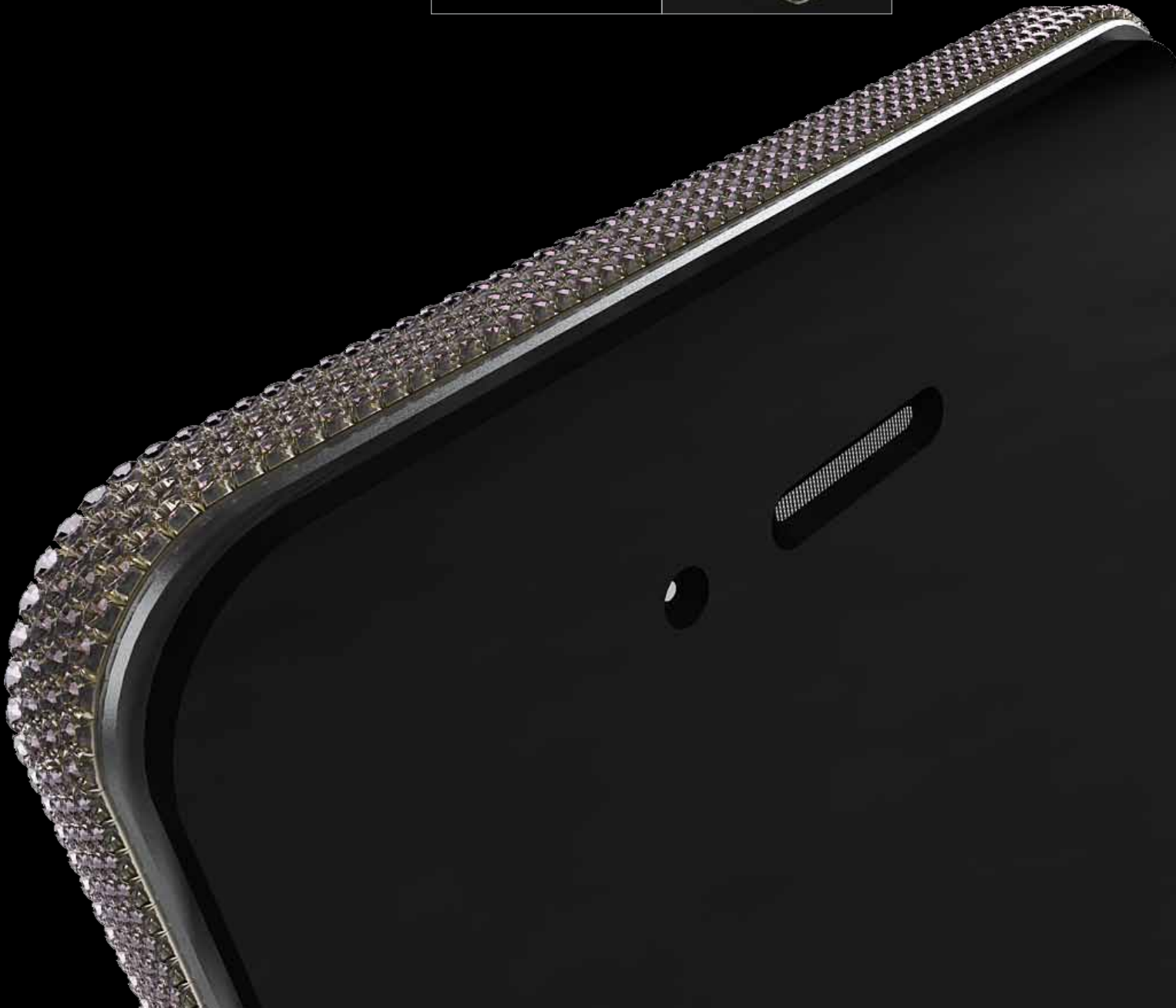
COVER

Qualità delle pietre : vs – vs
743 pietre, tra cui :
- 676 pietre con un diametro di 1,25 mm
- 67 pietre con un diametro di 1,05 mm
Importo totale stimato di carati : 6,30

PELLI UTILIZZATE: ALLIGATORE, IGUANA, STRUZZO, PITONE E BUFALO

Tutti i prodotti sono realizzati in Francia ed in Svizzera, sono assemblati a mano a Monaco, e sono sottoposti a controlli molto rigorosi. Il workshop è in grado di fornire ai propri clienti tutti i certificati di produzione su semplice richiesta.

Q

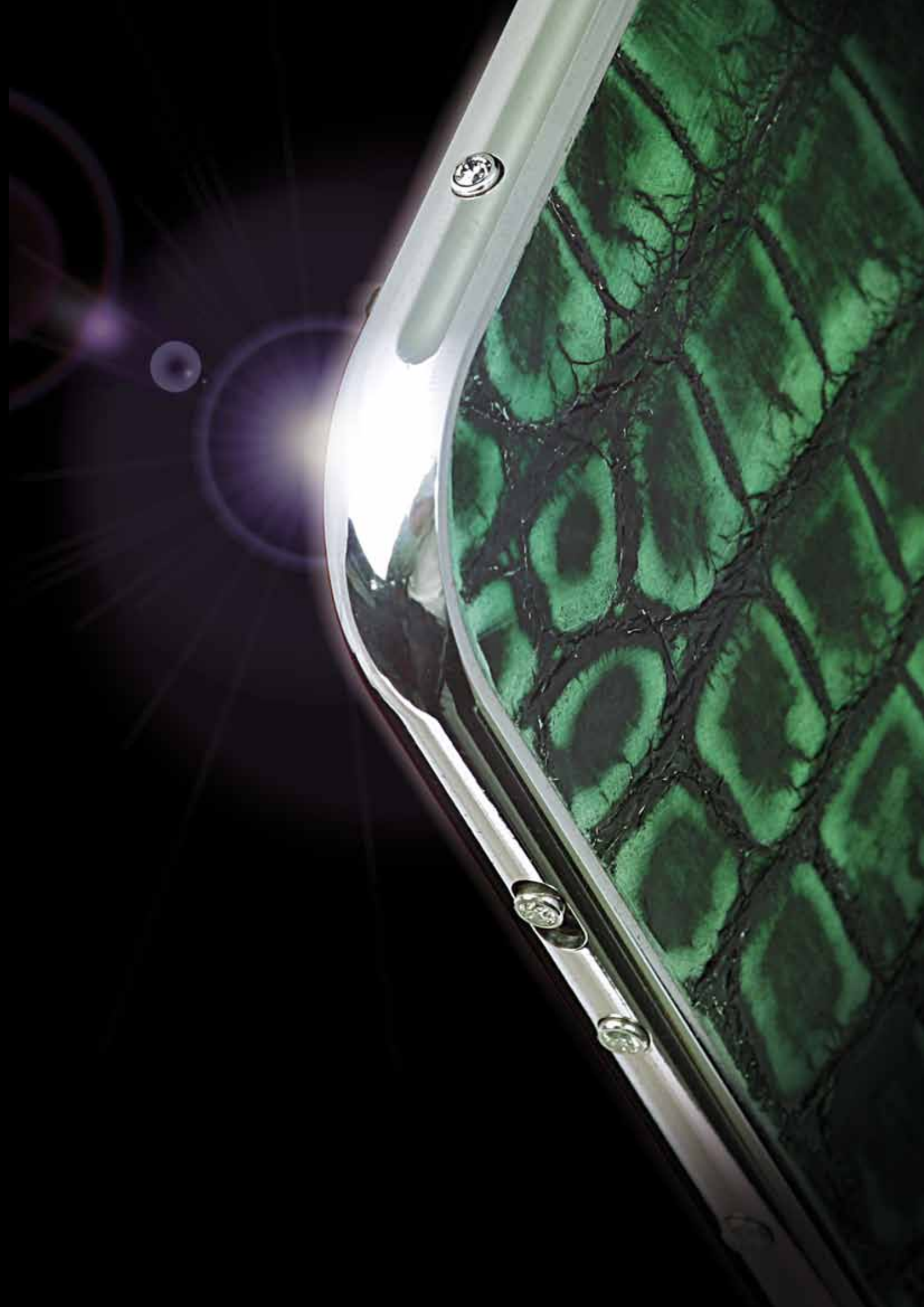




I NOSTRI PRODOTTI PERSONALIZZATI

*L*o sviluppo nel settore dei telefoni cellulari di lusso ha ridefinito il mercato top-of-the-range di tali prodotti negli ultimi 10 anni. La nuova tecnologia ha consentito l'uso di una vasta gamma di materiali per la realizzazione e la personalizzazione di prodotti high-tech e telefoni cellulari.

I materiali più usati sono l'oro, le pietre preziose e le pelli esotiche. La fantasia dei progettisti è l'unico limite. Altri tipi di personalizzazioni sono realizzabili su semplice richiesta.



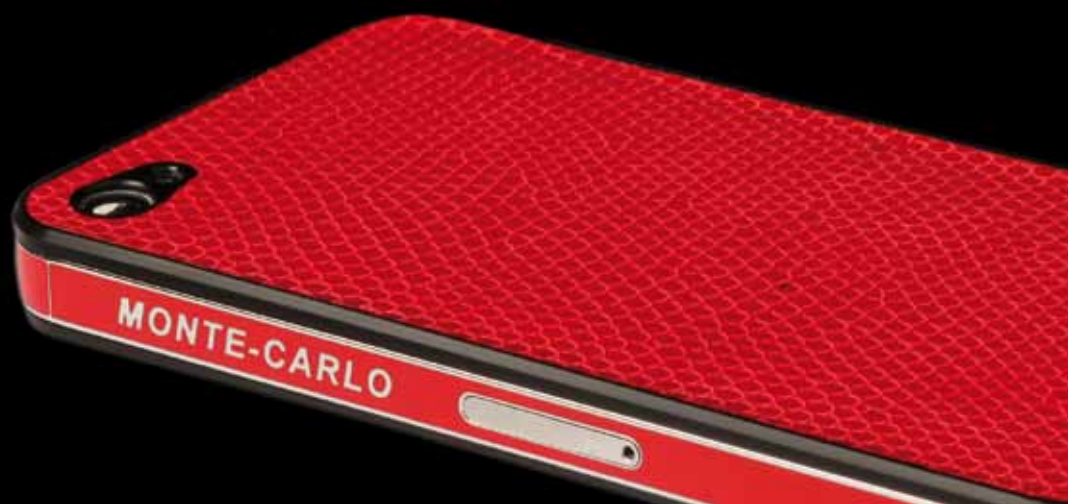


ATEL

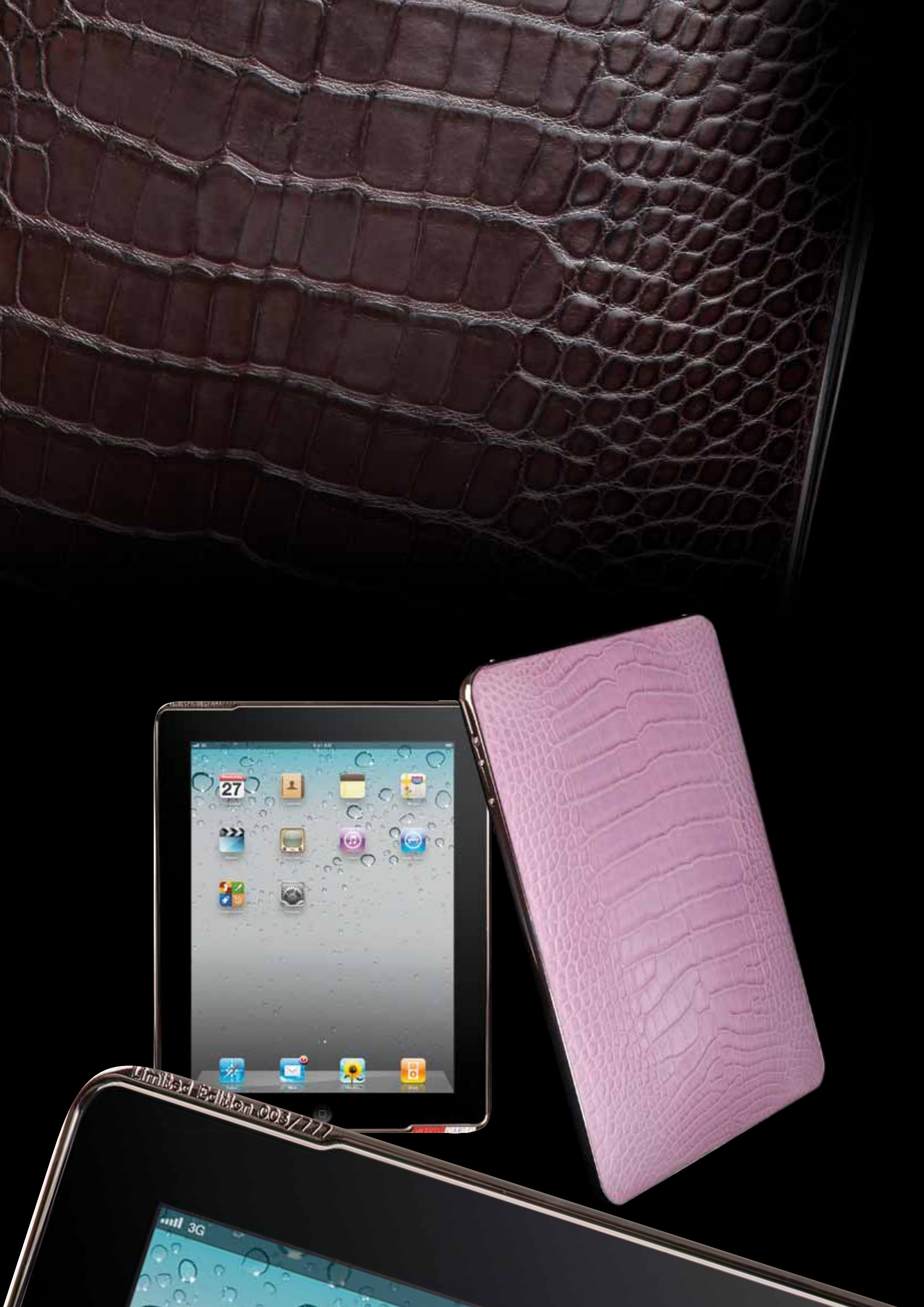




Telcom









I DIVERSI TIPI DI PELLE: STRUZZO

Le pelli di struzzo sono usate per la fabbricazione di vari prodotti come articoli in pelle ed involucri e provengono esclusivamente da aziende agricole del Sud Africa. Questi prodotti sono conciati in loco.

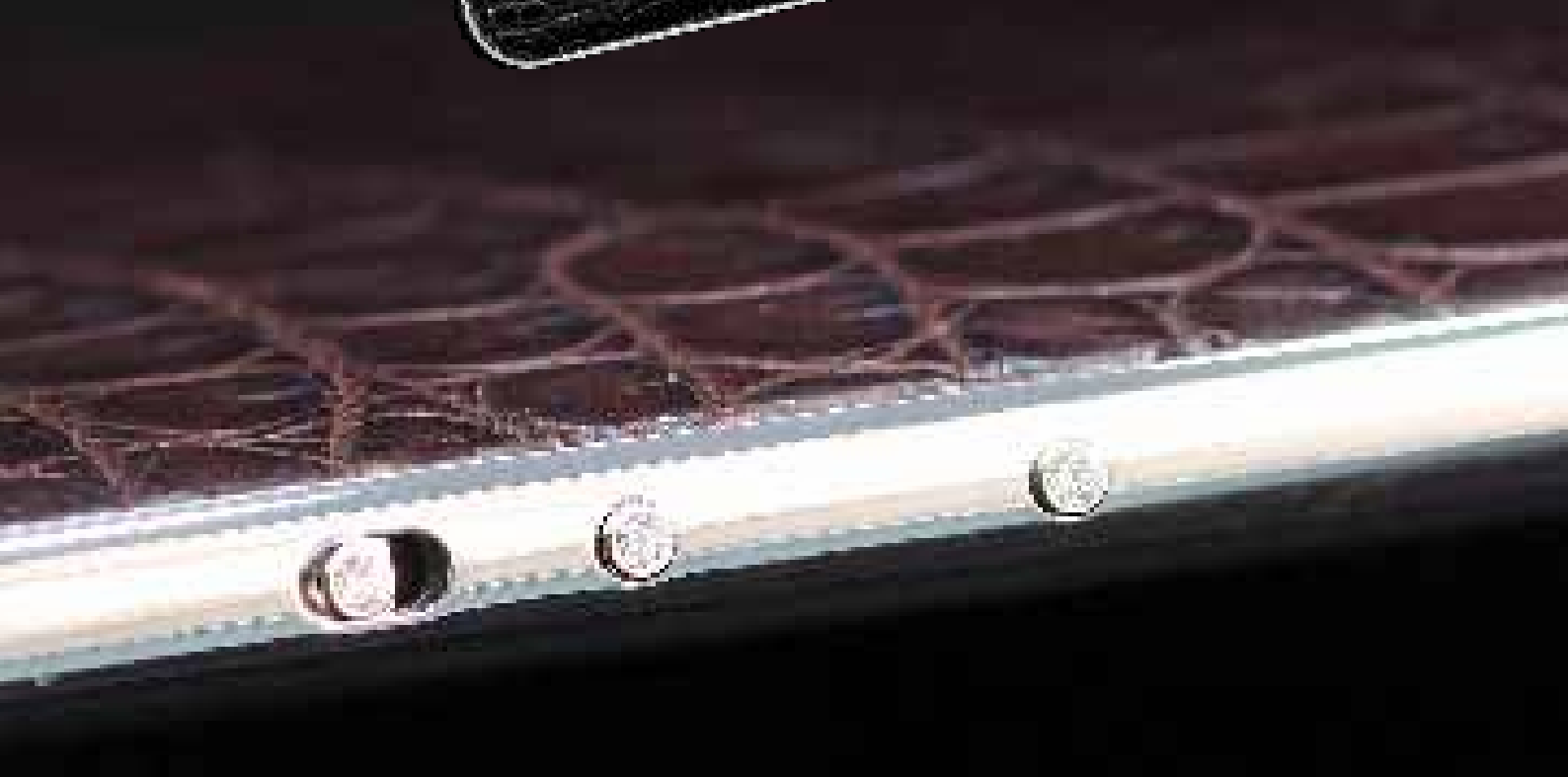
Gli Struzzi sono un caso particolare in quanto rappresentano un buon esempio di utilizzo di pelle conciliato con la partecipazione ad uno sviluppo sostenibile. Provengono da allevamenti dedicati al loro allevamento agricoltura. L'unicità della pelle di struzzo risiede nelle «perle» costituite dalle radici della piuma.

Il prezzo relativamente alto è dovuto al fatto che solo le parti della pelle che hanno le «perle» sono utilizzati per la fabbricazione di prodotti di cuoio.

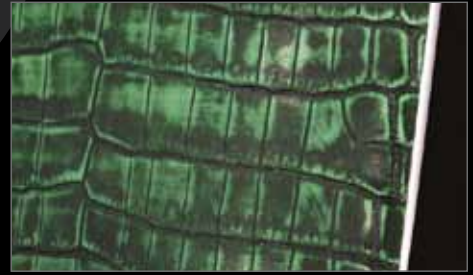
Il nome scientifico dello struzzo è *Struthio camelus*.

Le pelli di struzzo devono essere accompagnati da un certificato del produttore comprovante che l'animale è stato allevato in una fattoria.





COCCODRILLO ED ALLIGATORE



Questo è di gran lunga il più naturale e lussuoso tipo di pelle utilizzata nei prodotti in pelle ed è il tipo di pelle esotica per eccellenza. Le pelli utilizzate per produrre articoli in pelle provengono da allevamenti. In virtù di ciò, il bracconaggio è frenato e si ottengono pelli di qualità molto elevata.

Il principio di un allevamento altamente controllato è quello di garantire la conservazione delle specie selvatiche esistenti, evitando la sovrappopolazione ...

La pelle di alligatore è preziosa e l'animale è particolarmente utilizzato grazie alla sua pelle da cui si ricavano svariati prodotti (borse, e cinturini per orologi). Tale pelle può essere utilizzata a seconda del tipo di taglio: il «Taglio Posteriore» e «Taglio anteriore».

La lavorazione è fatta in un «tamburo rotante» (un tipo di grande lavatrice) e la finitura è di solito fatta con un agata liscia che mette in evidenza la lucentezza della pelle. Questo contribuisce a dare anche un sottile doppio tono.

La parte che è più utilizzata nei prodotti di lusso è il ventre che ha scaglie quadrate o rettangolari.

Ci sono diverse specie di cocodrilli :

- **Il cocodrillo**, che viene allevato in apposite aziende situate in Louisiana e Florida; è il più ricercato nel mondo del lusso. La denominazione scientifica è "alligator MISSISSIPPIENSIS".
- **Il Niloticus** si trova in Africa e sulle Coste occidentali del Madagascar. La denominazione scientifica è niloticus LAURENTI.
- **Il Caimano** le cui scaglie sono molto coriacee ed ossee si trova in America Centrale e Meridionale. La denominazione scientifica è latirostris CAIMANO o CAIMANO Crocodylus.
- **Il Porosus** chiamato anche cocodrillo d'acqua salata, è ricercato per le grandi dimensioni della sua pelle. La denominazione scientifica è Porosus Crocodylus.

La pelle di cocodrillo è soggetta alla CITES (Convenzione sul commercio internazionale delle specie minacciate di estinzione di fauna e flora selvatiche), una convenzione che garantisce l'origine e la tracciabilità delle pelli.



PITONE

La pelle di pitone, materiale eccezionale e ambiguo, gode attualmente di una notorietà senza precedenti nell'universo dell'abbigliamento e degli accessori alla moda.

I pitoni fanno parte dei rari animali che non provengono da allevamenti, giacché sono abbondanti in India e in Asia sudorientale.

Sotto l'apparente fragilità di questa pelle (a causa delle scaglie che si sollevano), si nasconde un « pellame » molto resistente.

La lavorazione delle pelli di Pitone è facile e possono essere adattate per la fabbricazione di molti prodotti: si va dai cinturini degli orologi alle custodie (penne, accendini, telefoni, ecc.) e fino alla piccola pelletteria.

Il fascino di questa pelle risiede nell'esigenza di personalizzazione dei consumatori: ogni pelle è diversa, giacché l'innesto delle squame rimane variabile. Così, sulle versioni non scolorite, si nota il disegno aleatorio tipico del Pitone, con tutta la varietà del motivo. Ogni prodotto finito sarà quindi unico.

La pelle di Pitone può essere utilizzata in vari modi :

- Pelli opache in rilievo o levigate: abbiamo messo a punto, in collaborazione con il nostro conciatore, una procedura che permette



di ottenere delle pelli molto levigate, con delle squame incollate per impedirne il sollevamento, in modo che la tenuta nel tempo sia corretta e che siano lisce al tatto; per far ciò, utilizziamo solamente pelli con piccole squame, in rifinitura naturale con il motivo originale del pitone, tagliate in "Front Cut" (la parte utilizzata è il dorso dell'animale).

- Pelli con grande scaglia ventrale (spesso non appiattita e con una rifinitura più opaca): animale tagliato in "Back Cut" (la parte utilizzata è il ventre, con le sue larghe squame di reptazione).

I test sul Pitone sono conformi (ma ciò dipende soprattutto dal tipo di finitura realizzata: più è naturale, meno i test saranno conformi). Il nome scientifico del Pitone è PYTHON RETICULATUS.

Le pelli di Pitone sono accompagnate da CITES, certificati che garantiscono l'origine e la tracciabilità delle pelli.





LUCERTOLA / IGUANA

*A*ltro animale di origine venatoria, la Lucertola, secondo le famiglie, proviene da nazioni diverse. L'Iguana vive invece principalmente in America centrale e meridionale. Il « TEJU » che si trova in Asia sudorientale, nel Pacifico e in Australia, è riconoscibile per le sue squame quadrate, contrariamente alle altre lucertole, che hanno delle squame piuttosto arrotondate. Esiste anche una specie chiamata « GIAVA » originaria dell'isola omonima.

Le pelli utilizzate per i nostri prodotti sono principalmente le pelli d'iguana o di « GIAVA » a causa delle loro grandi dimensioni. Tutte queste pelli sono conciate in Francia. La conciatura avviene in dei follatori e le varie rifiniture sono realizzate sia a mano sia in modo automatico. Le pelli d'iguana sono relativamente facili da lavorare e la regolarità delle squame permette di ottenere una certa unità dei prodotti.

Le misure di protezione variano molto in funzione delle specie: alcune sono semplicemente oggetto di un controllo delle popolazioni; altre sono classificate nell'allegato B della convenzione di Berna (allegato II della convenzione di Washington) e richiedono semplicemente un numero di CITES.







SHRUNK / BUFALO / VACCHETTA

Queste pelli sono prima di tutto selezionate in funzione della loro qualità, poi fendute di nuovo (per renderle meno spesse) in tagli di vario spessore, secondo il tipo di utilizzo (scarpe, arredamento o pelletteria).

Poi, le pelli vengono passate in grandi follatori, per varie volte, in funzione della rifinitura desiderata, della morbidezza, della grana, del colore e della sensazione al tatto. La Vacchetta è un cuoio con una grana naturale increspata che offre un effetto grana piccolo bufalo. Il cuoio è poi impregnato e ricoperto con uno smalto di protezione, in modo da beneficiare di una buona resistenza ai test di usura e d'invecchiamento.

Questo tipo di pelle non necessita di alcun certificato.







Tutti i prodotti sono fabbricati in Svizzera e in Francia e sono assemblati a Monaco.

Le regioni Locle e Chaux-de-Fonds in Svizzera possiedono piante rinomate per l'alta qualità dei loro tagli e che per fabbricare dai produttori di gioielli ed orologi. Atelcom® invita questi eccezionali materiali ad aziende aventi macchine in grado di lavorare al meglio i suoi prodotti.

In Avoudrey, un piccolo villaggio nel Doubs, una fabbrica ha fatto il suo nome con le più prestigiose marche di prodotti in cuoio - haute couture - attraverso la ricchezza e la qualità delle sue conoscenze e delle sue lavorazioni. In realtà, questa fabbrica seleziona il più le pelli naturali più rare dalle migliori concerie italiane. Atelcom® ha quindi scelto questo partner per i rivestimenti in pelle dei suoi telefoni. La maggior parte delle pelli provengono dal Sud Africa e in Florida.





MONACO • FRANCIA • SVIZZERA





IL LABORATORIO

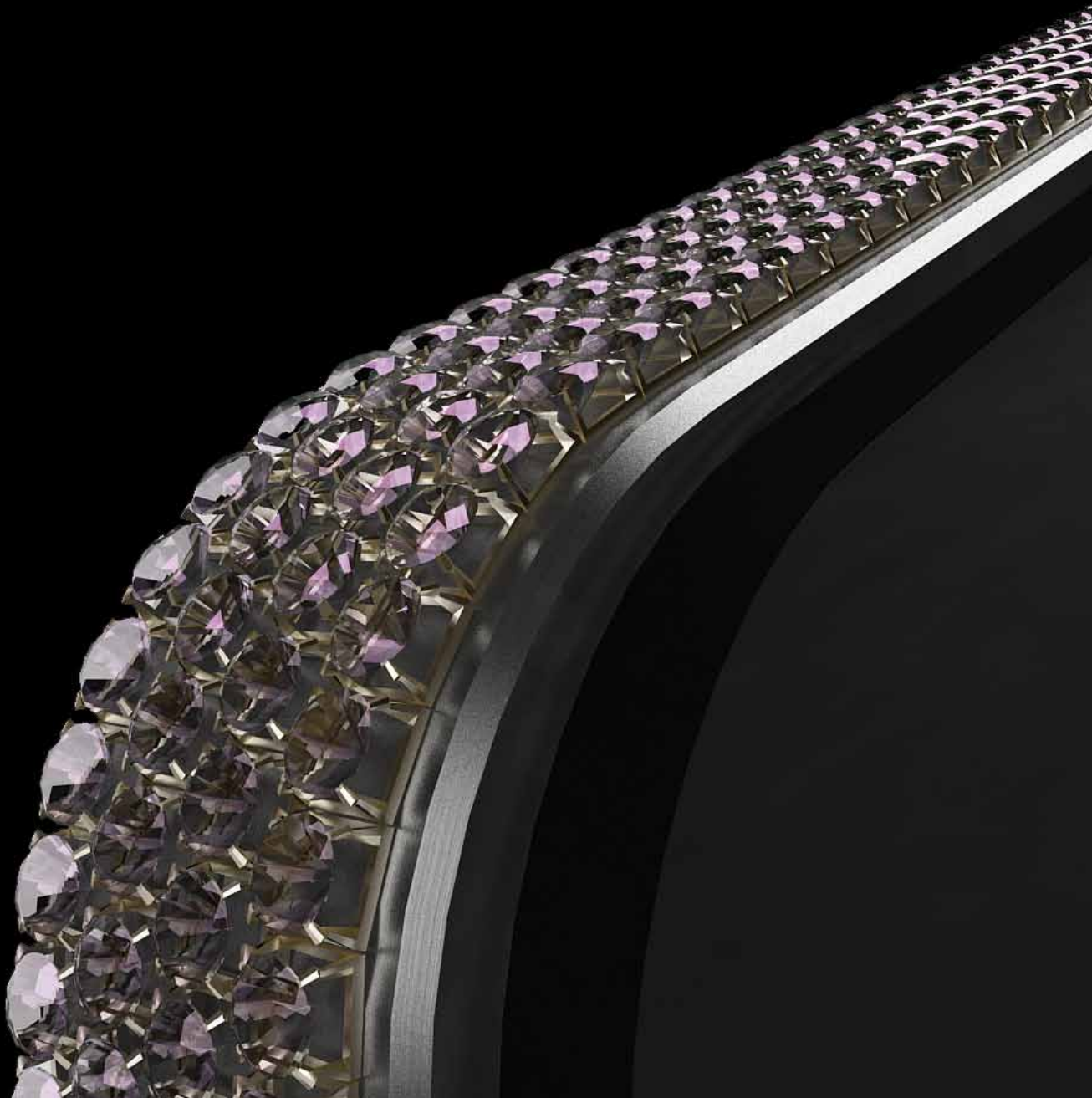
S

pecializzata nella top-of-the-range telefoni, tablet PC e di lusso accessori, Atelcom personalizza e garantisce la la manutenzione dei suoi prodotti.

CREATORE DI I-PHONE CON DIAMANTI E PELLE D'ALLIGATORE...

Ogni prodotto viene creato dalla combinazione unica di diamanti e pelli di prestigio. La qualità dei diamanti è la stessa per tutta la gamma e altre pelli e pietre possono essere impiegate su richiesta.





Atelcom



CONTATTO CON NOI

Adresse : «Les Arcades du Métropole»

2a av. Grande Bretagne

MC 98000 Monaco

Tel: +377 97 70 77 77 • Fax +377 97 70 77 78

www.atelcom.mc

atelcom@atelcom.mc